

## Cuisson modulaire Friteuse 12L, exécution top, électrique, 700XP

REPÈRE # \_\_\_\_\_

MODELE # \_\_\_\_\_

NOM # \_\_\_\_\_

SIS # \_\_\_\_\_

AIA # \_\_\_\_\_

**371079 (E7FREDIE00)**Friteuse électrique 1 cuve de  
12 L, résistances internes, 1  
panier en dotation**371142 (E7FREDIE0N)**Friteuse, électrique, 1 cuve  
de 12 litres, 1 panier,  
exécution top

### Caractéristiques principales

- Peut être installé sur un soubassement neutre ou sur un système pont ou une installation en suspendu.
- Réglage thermostatique de la température de l'huile à 185 °C maximum.
- Thermostat de protection contre la surchauffe, en série sur tous les appareils.
- L'huile s'évacue par un robinet placé à l'avant de la cuve.
- Les principaux compartiments sont situés à l'avant pour faciliter l'entretien.
- Protection contre les projections d'eau IPX4.
- Les éléments de chauffage en Incoloy armé situés à l'intérieur de la cuve se soulèvent pour le nettoyage.
- Contrôleur de qualité d'huile portable en option (code 9B8081) pour une gestion efficace de l'huile.
- Convient pour une installation sur un comptoir.

### Construction

- Panneaux extérieurs en acier inox avec fini Scotch-Brite
- Plan de travail en inox embouti d'une seule pièce, épaisseur 1,5 mm.
- Le modèle possède des bords à angle droit permettant un assemblage à joints lisses entre les éléments, éliminant ainsi les espaces et les pièges à salissure.
- Intérieur de la cuve avec angles arrondis pour faciliter le nettoyage.

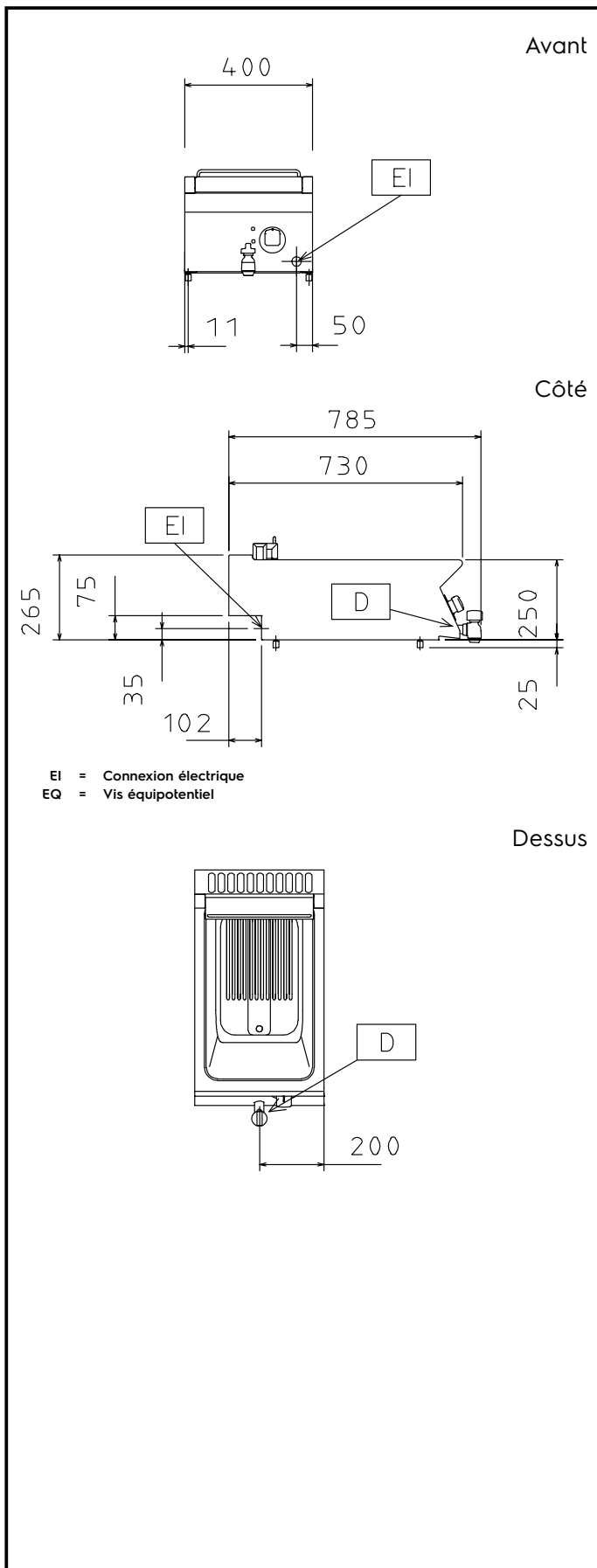
APPROBATION: \_\_\_\_\_

### Accessoires inclus

- 1 X Grand panier pour friteuses 12 L PNC 921629

### Accessoires en option

- Kit de jonction PNC 206086
- Support pour système "pont" de 800 mm PNC 206137
- Support pour système "pont" de 1000 mm PNC 206138
- Support pour système "pont" de 1200 mm PNC 206139
- Support pour système "pont" de 1400 mm PNC 206140
- Support pour système "pont" de 1600 mm PNC 206141
- Support pour système "pont" de 400 mm PNC 206154
- Mître pour élément 400mm PNC 206303
- Main courante latérale droite ou gauche PNC 206307
- - NOT TRANSLATED - PNC 206308
- 2 tiroirs pour soubassement réfrigéré POSITIF, profondeur 100 mm (pour 371142) PNC 206351
- Filet grille cheminée, 400mm-700/900 PNC 206400
- 2 caches latéraux pour élément neutre top PNC 216277
- Grand panier pour friteuses 12 L PNC 921629
- Additif eau anti-corrosion (pour 371079) PNC 927222
- 2 demi-paniers pour friteuses 12 L PNC 960638



## Électrique

### Voltage :

371079 (E7FRED1E00)

380-400 V/3N ph/50/60 Hz

371142 (E7FRED1E0N)

230 V/3 ph/50/60 Hz

### Total Watts :

8.7 kW

## Informations générales

**Largeur cuve utile :**

240 mm

**Hauteur cuve utile :**

235 mm

**Profondeur cuve utile :**

420 mm

**Capacité de cuve :**

10 lt MIN; 12 lt MAX

**Plage de réglage :**

105 °C MIN; 185 °C MAX

**Poids net :**

25 kg

**Poids brut :**

371079 (E7FRED1E00)

30 kg

371142 (E7FRED1E0N)

ISO 9001 kg

**Hauteur brute :**

371079 (E7FRED1E00)

530 mm

371142 (E7FRED1E0N)

540 mm

**Largeur brute :**

460 mm

**Profondeur brute :**

820 mm

**Volume brut :**

0.2 m<sup>3</sup>

**Groupe de certification:**

371079 (E7FRED1E00)

EF17112

371142 (E7FRED1E0N)

N7FE2